

# 沒有可誇 (林後12:8-10)

曲詞: Shirley Lai

## Intro/Outro

♩ = 66



## Verse 1



這根刺，沒有離開我，幽谷中，祢的竿安慰我。再一



次，讓我謙卑我心，恩典下，順服祢的旨意。

## Verse 2

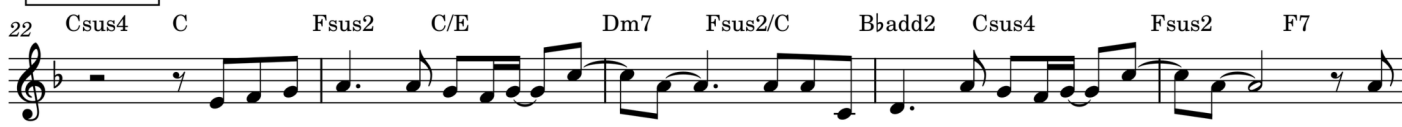


這根刺，沒有離開我，我呼求，祢恩手緊抱我，再一

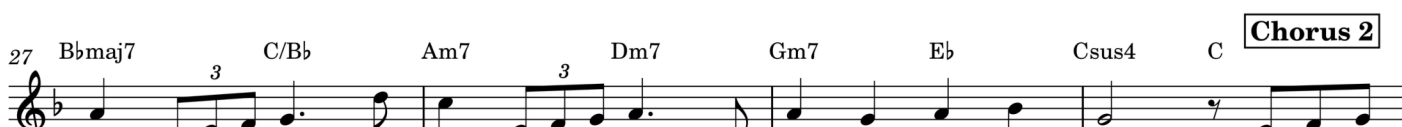


次，讓我聽祢聲音，主的話，刺入我的心坎。

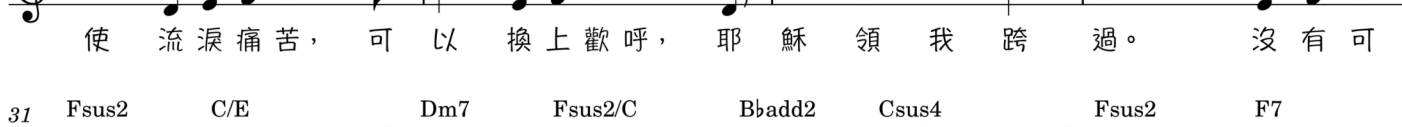
## Chorus 1



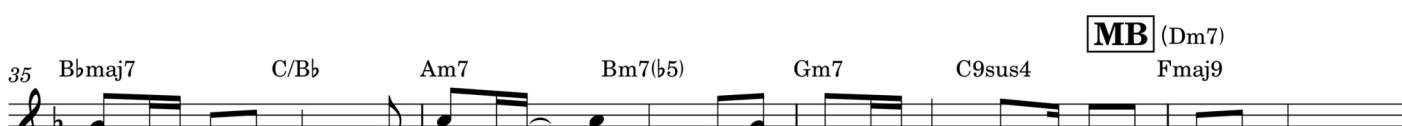
沒有可誇，只誇我的軟弱，基督能力，覆蓋在我身上。即



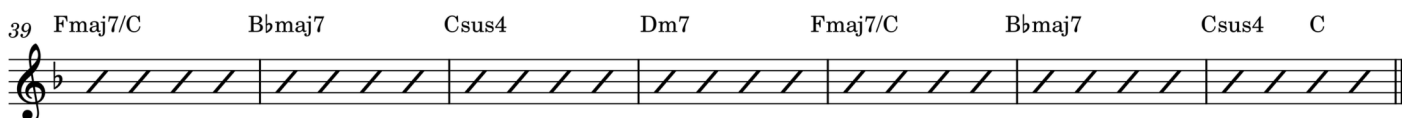
使 流淚痛苦，可以換上歡呼，耶穌領我跨過。沒有可



誇，只誇我的軟弱，基督能力，覆蓋在我身上。甚



麼時候軟弱，甚麼時候剛強，主的恩~典，足夠我用~。



如在教會崇拜或聚會中唱頌 (包括以網上形式)，均毋須另行申請版權，歡迎自由奉獻。

使用時，請列明詩歌曲詞作者、編曲者和版權資料。